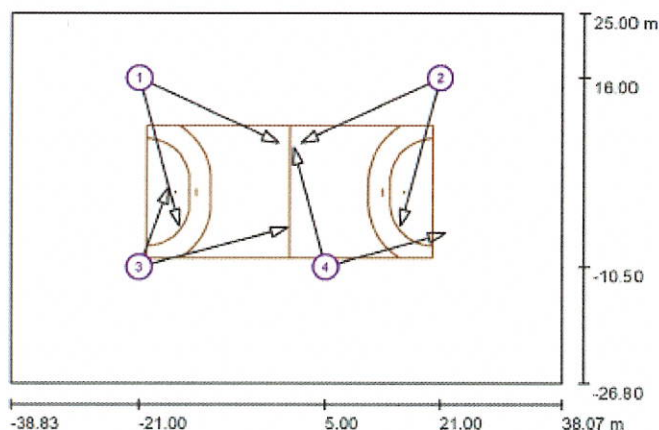
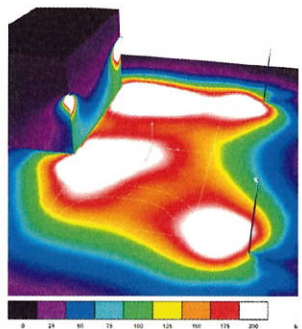
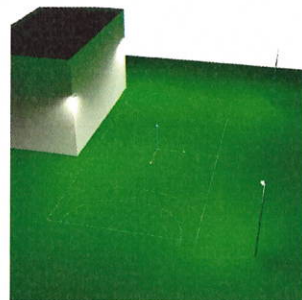


LED osvětlení multifunkčního hřiště



Seznam sportovních svítidel

Svídlo	Index	Pozice [m]			Osvětlovací bod [m]			Osvětlovací úhel [°]	Vyrovnání	Sloup
		X	Y	Z	X	Y	Z			
ELEMENTI XXXXXXXXXX SQUARE L 300-144-57-AS ELEMENTI	1	-21.000	16.000	10.000	-1.564	6.937	0.000	25.0	(C 90, G IMax)	/
ELEMENTI XXXXXXXXXX SQUARE L 300-144-57-AS ELEMENTI	1	-21.000	16.000	10.000	-15.450	-4.714	0.000	25.0	(C 90, G IMax)	/
ELEMENTI XXXXXXXXXX SQUARE L 300-144-57-AS ELEMENTI	2	21.000	16.000	10.000	1.564	6.937	0.000	25.0	(C 90, G IMax)	/
ELEMENTI XXXXXXXXXX SQUARE L 300-144-57-AS ELEMENTI	2	21.000	16.000	10.000	15.450	-4.714	0.000	25.0	(C 90, G IMax)	/



ROZMĚR HŘIŠTĚ 42x20m
PLÁNOVANÁ INTENZITA 200lx
UVAŽOVÁNO SE DVĚMA STÁVAJÍCÍMI STOŽÁRY VÝŠKY 10m
KAŽDÝ BUDE OSAZEN DVĚMA SVÍTIDLY
DALŠÍ ČTYŘI SVÍTIDLA JSOU NA FASÁDĚ ŠKOLNÍHO OBJEKTU
CELKOVÝ PŘÍKON 3,6kW

POZNÁMKA

JEDNÁ SE O REKONSTRUKCI STÁVAJÍCÍHO OSVĚTLENÍ MULTIFUNKČNÍHO HŘIŠTĚ ROZMĚRU 42 x 20m. VÝBOJKOÉ SVĚTLOMONTY JSOU UMÍSTĚNY, JEDNAK NA OBJEKTU ŠKOLY A NA DVOU STÁVAJÍCÍCH STOŽÁRECH, KTERÉ JSOU UMÍSTĚNY ZA BĚŽECKOU ROVINKOU. VÝŠKA STOŽÁRŮ JE 10m.




Z DŮVODU VYUŽITÍ STÁVAJÍCÍHO UMÍSTĚNÍ UCHYCENÍ NA OBJEKTU ŠKOLY JE NAVRŽENÉ LED OSVĚTLENÍ TROCHU ASYMETRICKÉ, ALE JE DOSAŽENO II. TŘÍDY tzn. 200lx, KDY JE DOSAŽENO POŽADOVANÉ ROVNOMĚRNOSTI PRO SPORTY JAKO JE HÁZENÁ, VOLEJBAL, BASKETBAL A MALÝ FOTBAL.

PŘÍKON OSVĚTLENÍ BUDE PODOBNÝ JAKO STÁVAJÍCÍ OSVĚTLENÍ 3,6Kw, ALE OSVĚTLENOST SPORTOVNÍ PLOCHY BUDE NÁSOBNÁ.

OFFICIAL

STAVBA:

Gymnázium Česká Třebová - úprava areálu školy

OKRES:	ÚSTÍ NAD ORLICÍ	KRAJ:	PARDOBICKÝ	OBEC:	ČESKÁ TŘEBOVÁ
POZEMEK ČÍSLO:	3042/4, 3826, 3827, 3042/10	KATASTRÁLNÍ ÚZEMÍ:	ČESKÁ TŘEBOVÁ		
HLAVNÍ PROJEKTANT:	 CALYPSO Group s.r.o. ICO: 28831365 Brožíkova 550 Pardubice 530 09	INVESTOR:	 Pardubický kraj ICO 70892822 Komenského náměstí 125 532 11 Pardubice	STUPEŇ DOKUMENTACE:	DPS
ODPOVĚDNÝ PROJEKTANT:	ING. ARCH. LEOŠ PITTER 	FORMÁT:	A4		
STUPEŇ DOKUMENTACE:	PROJEKTOVÁ DOKUMENTACE PRO PROVEDENÍ STAVBY				MĚŘITKO:
ČÁST:	STAVEBNĚ ARCHITEKTONICKÉ ŘEŠENÍ				ČÍSLO PARÉ:
NÁZEV PŘÍLOHY:	SO.01 MULTIFUNKČNÍ HŘIŠTĚ				ČÍSLO PŘÍLOHY:
LED OSVĚTLENÍ MULTIFUNKČNÍHO HŘIŠTĚ					D 1.8